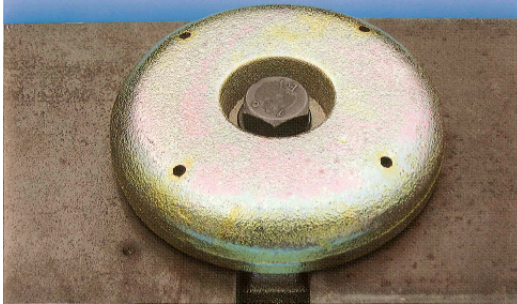


建設現場用床板結安全金具

LINK PLATE

リンクプレート



電気溶接に変わり、「安全止め金具で堅結」

リンクプレートは、現場での重車両通行のための鉄板を敷く作業に伴う溶接工事を必要としません。

敷鉄板を確実に固定し、従来のような溶接部分の切断による敷鉄板のバツキから起こる重大事故の発生を防ぎます。

安全で取り付けカンタン、鉄板返却時の修復費も不要となります。

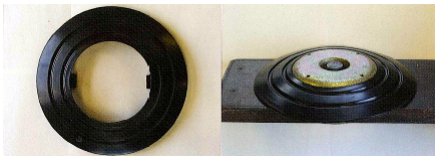
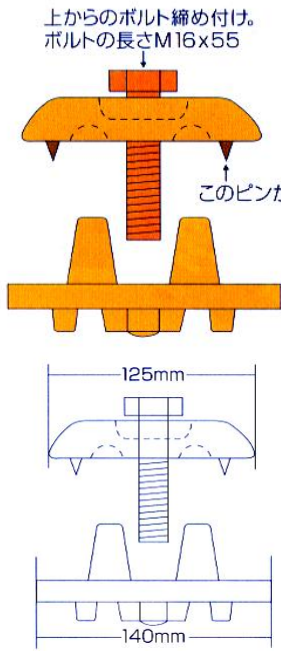
安全・簡単・溶接不要

★設置時間短縮★

敷鉄板の接続部溶接作業に比べてリンクプレート
取付作業は時間短縮・費用削減

★敷鉄板返納整備費の削減★

溶接跡除去等の返納整備費用が削減



オプション【LPキャップ1型】
安全通路歩行者用
(つまづき防止対策品)

☆☆☆☆☆☆ 注意事項 ☆☆☆☆☆☆

- 敷地板の厚さは19～25mmでご使用ください。
- 必要工具としてラチェットレンチ24mm・ハンマー(大)・バール(大)をご用意ください。
- ラチェットレンチによる過度の締め付けは、金属疲労をおこす可能性があるため、ご遠慮ください。
- 仕様目的以外には使用しないでください。
- 作業現場以外では使用しないでください。

国土交通省「NTEIS」登録番号:KT-060068-V



大阪府	奈良県	京都府	岐阜県
茨木 営業所 072-632-2231	大和郡山 営業所 0743-59-1567	京奈 営業所 0774-86-5011	岐阜 営業所 058-259-2350
北大阪 営業所 072-643-9501	天理 営業所 0743-66-3377	滋賀県	恵那 営業所 0573-25-7871
南大阪 営業所 0725-20-0681	橿原 営業所 0744-29-7515	大津 営業所 077-578-6855	関美濃 営業所 0575-21-1130
堺 営業所 072-369-0808	桜井 営業所 0744-43-5723	愛知県	
門真 営業所 072-886-0700	五條 営業所 0747-26-2080	名古屋 営業所 052-692-7291	
かわち 営業所 072-928-3366	三重県	天白 営業所 052-805-5651	
兵庫県	伊賀上野 営業所 0595-22-0666	一宮 営業所 0586-81-1301	
宝塚 営業所 0797-81-0753	津 営業所 059-232-6000	豊田 営業所 0565-45-9991	
北神 営業所 078-951-4033	久居 営業所 059-255-1000	春日井 営業所 0568-82-0024	
三木小野 営業所 0794-89-0152	松阪 営業所 0598-56-6000	小牧 営業所 0587-81-6565	
伊丹 営業所 072-784-1171	伊勢 営業所 0596-22-6000		

今すぐ検索!

東海大阪レンタル

■お近くの営業所へお気軽にお問合せ下さい。■