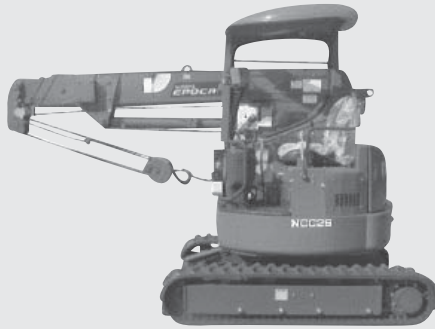




# クローラークレーン2.6t・2.9t

技 排土板付は 特自検

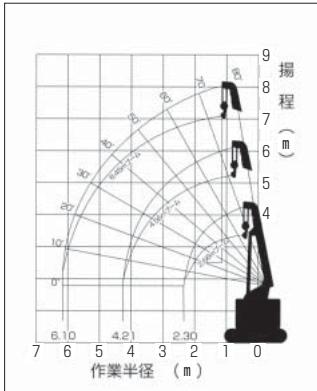
DKC 26CBB



商品コード	DKC 26CBB	DKB 29LFE
メーカー	日本車輛	
型式	NCC26	NCC29
最大吊上荷重×作業半径 (t×m)	2.6×1.2	2.9×1.5
ブーム段数 (段)	3	4
最大作業半径 (m)	6.1	9.27
最大地上揚程 (m)	7.1	10.6
最大地下揚程 (m)	12.5	16.6
フック巻上速度 (m/min)	9.9	18
ブーム長さ (m)	2.66~6.45	2.66~9.27
ブーム起伏角度 (度)	0~80	-1~80
旋回速度 (rpm)	2	1.5
定格出力 (kW/min <sup>-1</sup> {PS/rpm})	17.7/1,950{24/1,950}	30.9/2,100{42/2,100}
登坂能力 (度)	30	20
走行速度 (km/h)	1速2.8 2速4.1	1速3.0 2速4.5
クローラ接地長 (mm)	1,545	1,860
接地圧 (kPa {kgf/cm <sup>2</sup> })	31.6{0.32}	34.3{0.35}
寸法	全長L (mm)	3,400
	全幅W (mm)	1,650
	全高H (mm)	2,400
質量 (kg)	2,985	5,200

## DKC 26CBB(NCC26)

■作業範囲図



■定格総荷重表(kg)

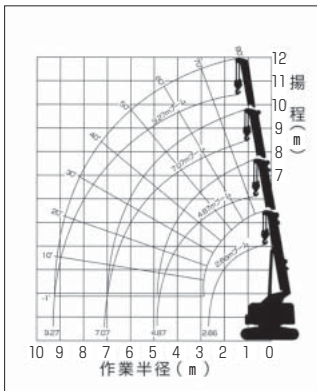
ブーム長さ 作業半径(m)	2.66mブーム		4.56mブーム		6.45mブーム
	静止吊	走行吊	静止吊	走行吊	静止吊
1.20	2,600	1,300	2,600	1,300	1,200
1.50	2,000	1,000	2,000	1,000	1,200
1.80	1,500	750	1,500	750	1,200
2.00	1,200	600	1,200	600	1,200
2.30	960	480	960	480	960
2.50			850	420	850
2.80			730	360	730
3.00			640	320	640
3.20			570	280	570
3.50			500	250	500
4.00			400	200	400
4.21			360	180	360
4.50					330
5.00					280
5.50					240
6.10					210

△注意事項

- 実際に吊り上げることができる荷重は本体の値からフック等の吊り具質量を差し引いた値です(フック質量30kg)。
- 定格総荷重は、機械を水平堅土上に置いた場合の転倒荷重の78%以内、前方安定度は1.15以上の値です。
- 定格総荷重表は、負荷時のブームのたわみを含んだ実際の作業半径に基づいています。
- 各ブームを少しでも伸ばした場合は、伸ばしたブームを加えた作業半径の定格荷重で作業してください。
- 走行時の吊上げ荷重は静止状態で吊上げた後水平堅土上で走行可能な荷重の値です。
- 吊上げ走行中に荷の巻上げ・巻下げや、ジブの起伏・伸縮などのクレーン操作は行わないでください。

## DKB 29LFE(NCC29)

■作業範囲図



■定格総荷重表(kg)

ブーム長さ 作業半径(m)	2.66mブーム		4.87mブーム		7.07mブーム	9.27mブーム
	静止吊	走行吊	静止吊	走行吊	静止吊	静止吊
1.50	2,900	1,450	2,900	1,450	2,300	1,000
2.00	2,100	1,050	2,100	1,050	1,700	1,000
2.50	1,500	750	1,500	750	1,200	1,000
2.66	1,300	650	1,300	650	1,100	900
3.00			1,100	550	900	770
3.50			900	450	750	620
4.00			750	370	650	520
4.50			650	320	550	450
4.87			600	300	510	410
5.00					490	400
5.50					440	350
6.00					390	320
6.50					360	290
7.07					330	260
7.50						250
8.00						230
8.50						210
9.27						200

△注意事項

- 実際に吊り上げることができる荷重は本体の値からフック等の吊り具質量を差し引いた値です(フック質量30kg)。
- 定格総荷重は、機械を水平堅土上に置いた場合の転倒荷重の78%以内、前方安定度は1.15以上の値です。
- 定格総荷重表は、負荷時のブームのたわみを含んだ実際の作業半径に基づいています。
- 各ブームを少しでも伸ばした場合は、伸ばしたブームを加えた作業半径の定格荷重で作業してください。
- 走行時の吊上げ荷重は静止状態で吊上げた後水平堅土上で走行可能な荷重の値です。
- 吊上げ走行中に荷の巻上げ・巻下げや、ジブの起伏・伸縮などのクレーン操作は行わないでください。

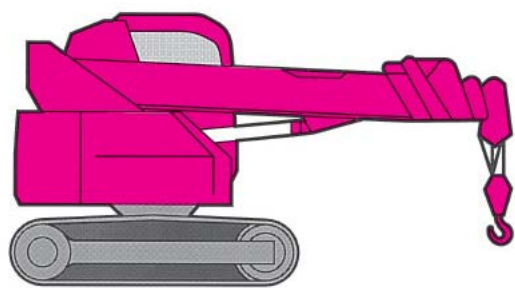


# 自走式クレーン

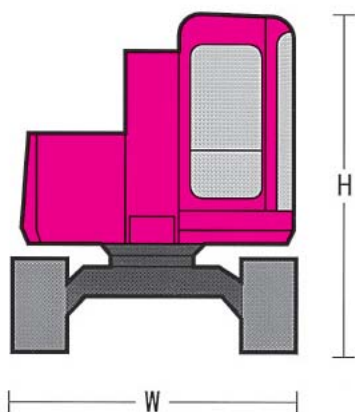
●クローラークレーン4.9t

## クローラークレーン4.9t

技 揚検 排土板付は 特自検



L



W

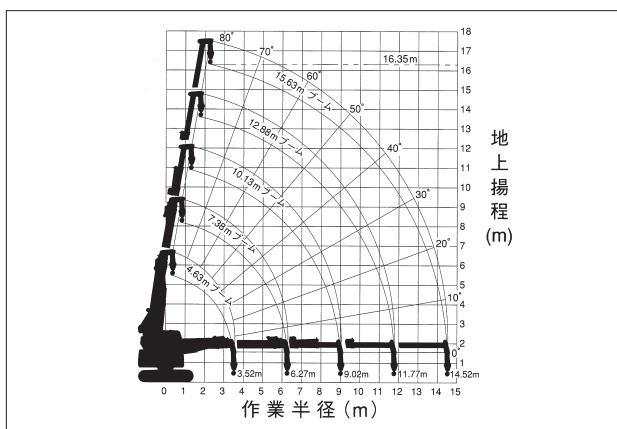
H

### ■定格総荷重表(kg)

作業半径(m)	4.63mブーム		7.38mブーム		10.13mブーム		12.88mブーム		15.63mブーム	
	静止吊	走行吊	静止吊	走行吊	静止吊	走行吊	静止吊	走行吊	静止吊	走行吊
2.00	4,900	2,000	4,900	2,000	2,600	1,400	2,000	-	-	-
2.50	3,800	2,000	3,760	2,000	2,600	1,400	2,000	1,400	-	-
3.00	2,900	1,670	2,980	1,700	2,310	1,360	2,000	1,400	-	-
3.50	2,290	1,330	2,420	1,380	2,010	1,170	1,890	1,400	-	-
4.00			2,000	1,140	1,750	1,020	1,650	1,400	-	-
4.50			1,670	960	1,530	890	1,450	1,320	-	-
5.00			1,400	810	1,340	770	1,280	1,200	-	-
6.00			1,000	590	1,030	590	1,010	990	-	-
7.00					780	440	800	820	-	-
8.00					580	320	630	680	-	-
9.00					410	230	500	560	-	-
10.00							390	450	-	-
11.00							300	360	-	-
12.00								280	-	-
13.00									210	-
14.00										200
14.52										200

商品コード		DKB 49TEE
メーカー	前田製作所	
型式	LC785M-6	
最大吊上荷重×作業半径 (t×m)	4.9×2.1	
ブーム段数 (段)	5	
最大作業半径 (m)	14.52	
最大地上揚程 (m)	16.35	
最大地下揚程 (m)	24.5	
フック巻上速度 (m/min)	27/39	
ブーム長さ (m)	4.63~15.63	
ブーム起伏角度 (度)	-2~80	
旋回速度 (rpm)	2.4	
定格出力 (kW/min <sup>-1</sup> {PS/rpm})	40.5/1,850{55/1,850}	
登坂能力 (度)	20	
走行速度 (km/h)	低速2.5/高速3.8	
クローラ接地長 (mm)	2,235	
接地圧 (kPa{kgf/cm <sup>2</sup> })	46.8{0.48}	
寸法	全長L (mm)	5,005
	全幅W (mm)	2,350
	全高H (mm)	2,685
質量 (kg)	9,700	

### ■作業範囲図



水中ポンプ  
水処理機械

発電・溶接  
照明機器

コンプレッサ  
エア機械

ハウス・備品

通信計測機器

環境関連機器

掘削・運搬  
林業機械

道路・整地  
保安・鉄道

レンタカー  
車両機械

高所作業車  
作業足場・建築機器

荷揚重機械

コンクリート機器

汎用機器

プラント  
関連機器

基礎  
地盤改良機

シールド  
推進機械

特定現場  
仕様

資料

### ⚠️注意事項

- ・実際に吊り上げることができる荷重は本体の値からフック等の吊り具質量を差し引いた値です(フック質量90kg)。
- ・ワイヤー掛け数により、荷重が制限されます。  
4本掛け…4.9tまで  
2本掛け…2.45tまで  
1本掛け…1.22tまで
- ・定格総荷重は、機械を水平堅土上に置いた場合の転倒荷重の78%以内、前方安定度は1.15以上の値です。
- ・定格総荷重表は、負荷時のブームのたわみを含んだ実際の作業半径に基づいています。
- ・各ブームを少しでも伸ばした場合は、伸ばしたブームを加えた作業半径の定格荷重で作業してください。
- ・走行時の吊上げ荷重は静止状態で吊上げた後、水平堅土上で走行可能な荷重の値です。
- ・吊上げ走行中に荷の巻上げ・巻下げや、ジブの起伏・伸縮などのクレーン操作は行わないでください。



# 自走式クレーン

・クローラークレーン4.9t  
ヘビーウェイト

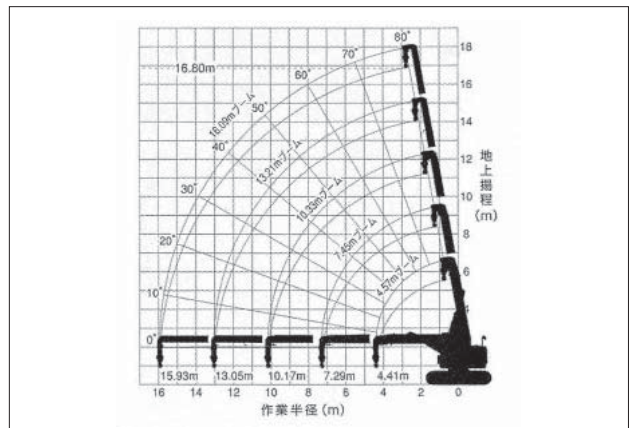
## クローラークレーン4.9t ヘビーウェイト

技 揚検 排土板付は 特自検



商品コード	DKA 49EAS	
メーカー	前田製作所	
型式	LC1385M-2	
最大吊上荷重×作業半径 (t×m)	4.9×3.1	
ブーム段数 (段)	5	
最大作業半径 (m)	15.93	
最大地上揚程 (m)	16.80	
最大地下揚程 (m)	24.5	
フック巻上速度 (m/min)	28/43.7	
ブーム長さ (m)	4.57~16.09	
ブーム起伏角度 (度)	-4~80	
旋回速度 (rpm)	3.3	
定格出力 (kW/min <sup>-1</sup> {PS/rpm})	66.2/2,200{90/2,200}	
登坂能力 (度)	35	
走行速度 (km/h)	低速3.2/高速5.1	
燃料タンク容量 (L)	195	
クローラ接地圧 (kPa{kgf/cm <sup>2</sup> })	47.0{0.48}	
寸法	全長L (mm)	6,280
	全幅W (mm)	2,490
	全高H (mm)	2,850
質量 (kg)	14,800	

### ■作業範囲図



### ■定格総荷重表(kg)

作業半径 (m)	4.57mブーム		7.45mブーム		10.33mブーム		13.21mブーム	16.09mブーム
	静止吊	走行吊	静止吊	走行吊	静止吊	走行吊	静止吊	静止吊
2.00	4,900	2,000	4,900	2,000	3,000	1,500	—	—
2.50	4,900	2,000	4,900	2,000	3,000	1,500	—	—
3.00	4,900	2,000	4,900	2,000	3,000	1,500	3,000	—
3.50	4,280	2,000	4,300	2,000	3,000	1,500	3,000	2,600
4.00	3,700	1,830	3,690	1,780	3,000	1,500	3,000	2,600
4.50			3,190	1,590	3,000	1,500	3,000	2,600
5.00			2,780	1,410	2,680	1,340	2,600	2,600
6.00			2,130	1,100	2,090	1,040	2,030	2,050
7.00			1,650	830	1,670	830	1,640	1,670
8.00					1,360	680	1,360	1,390
9.00					1,120	560	1,150	1,170
10.00					930	460	980	1,000
11.00							840	860
12.00							730	750
13.00							640	650
14.00								570
15.00								500
15.93								440

### ⚠️注意事項

- ・実際に吊り上げることができる荷重は本体の値からフック等の吊り具質量を差し引いた値です(フック質量90kg)。
- ・ワイヤー掛け数により、荷重が制限されます。  
4本掛け…4.9tまで  
2本掛け…2.45tまで  
1本掛け…1.22tまで
- ・定格総荷重は、機械を水平堅土上に置いた場合の転倒荷重の78%以内、前方安定度は1.15以上の値です。
- ・定格総荷重表は、負荷時のブームのたわみを含んだ実際の作業半径に基づいています。
- ・各ブームを少しでも伸ばした場合は、伸ばしたブームを加えた作業半径の定格荷重で作業してください。
- ・走行時の吊上げ荷重は静止状態で吊上げた後、水平堅土上で走行可能な荷重の値です。
- ・吊上げ走行中に荷の巻上げ・巻下げや、ジブの起伏・伸縮などのクレーン操作は行わないでください。

水中ポンプ  
水処理機械

発電・溶接  
照明機器

コンプレッサ  
エア機械

ハウス・備品

通信計測機器

環境関連機器

掘削・運搬  
林業機械

道路・整地  
保安・鉄道

レンタカー  
車両機械

高所作業車  
作業定場・建築機器

荷揚重機械

コンクリート機器

汎用機器

フロント  
関連機器

基礎  
地盤改良機

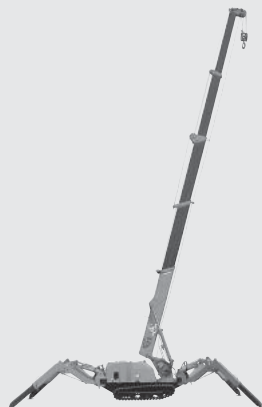
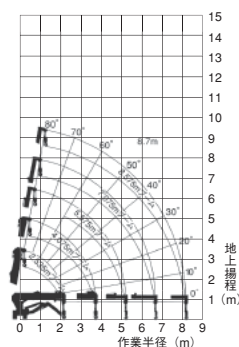
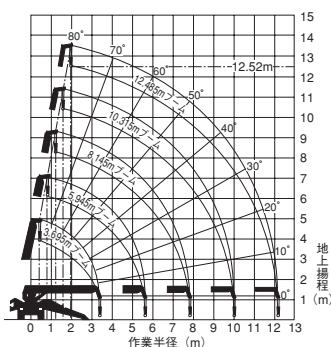
シールド  
推進機械

特定現場  
仕様

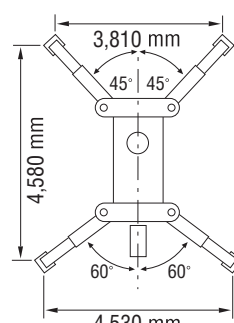
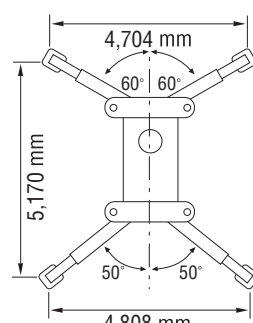
資料



# カニクレーン

**技****DKH 28N0B  
(MC-285CW)****■作業範囲図****MC-285CW****MC-305C-2**

商品コード	DKH 28N0B	DKH 29N0B	
メーカー	前田製作所		
型式	MC-285CW	MC-305C-2	
最大吊上荷重×作業半径 (t×m)	2.82×1.4	2.98×2.5	
ブーム段数 (段)	5		
最大作業半径 (m)	8.205	12.16	
最大地上揚程 (m)	8.7	12.52	
最大地下揚程 (m)	9	16.09	
フック巻上速度 (m/min)	8	13.5	
ブーム長さ (m)	2.535~8.575	3.695~12.485	
ブーム起伏角度 (度)	0~80		
旋回速度 (rpm)	1.7	2.4	
定格出力 (kW/min <sup>-1</sup> {PS/rpm})	6.57/2,600{9/2,600}	15.2/2,500{20.7/2,500}	
登坂能力 (度)	20	23	
走行速度 (km/h)	0~2.2	0~2.8	
燃料タンク容量 (L)	12	40	
燃料	軽油		
クローラ接地長 (mm)	975	1,750	
接地圧 (kPa{kgf/cm <sup>2</sup> })	43.2{0.44}	36.3{0.37}	
寸法	全長L (mm)	2,715	4,285
	全幅W (mm)	750	1,280
	全高H (mm)	1,440	1,695
アウトリガ最大張出幅 (mm)	4,580×4,530×3,810	5,170×4,808×4,704	
質量 (kg)	1,720	3,900	

**■アウトリガ最大張出幅****MC-285CW****MC-305C-2****■定格総荷重****MC-285CW(2.8t)**

ブーム①、①+②								
作業半径 (m)	1.4以下	1.5	2.0	2.5	3.0	3.5	3.705	
定格総荷重 (kg)	2,820	2,520	1,920	1,570	1,220	970	920	

ブーム①+②+③							
作業半径 (m)	3.0以下	3.5	4.0	4.5	5.0	5.205	
定格総荷重 (kg)	1,220	970	780	630	530	530	

ブーム①+②+③+④								
作業半径 (m)	3.6以下	4.0	4.5	5.0	5.5	6.0	6.5	6.705
定格総荷重 (kg)	820	740	580	480	430	380	350	330

ブーム①+②+③+④+⑤										
作業半径 (m)	4.0以下	4.5	5.0	5.5	6.0	6.5	7.0	7.5	8.0	8.205
定格総荷重 (kg)	550	400	340	300	270	230	200	180	150	150

**MC-305C-2(2.98t)**

ブーム①、①+②							
作業半径 (m)	2.5以下	3.0	3.5	4.0	4.5	5.0	5.62
定格総荷重 (kg)	2,980	2,390	1,990	1,710	1,490	1,340	1,160

ブーム①+②+③										
作業半径 (m)	2.7	3.0	3.5	4.0	4.5	5.0	5.5	6.0	7.0	7.82
定格総荷重 (kg)	2,270	2,120	1,680	1,440	1,260	1,110	990	880	730	630

ブーム①+②+③+④								
作業半径 (m)	4.0	4.5	5.0	6.0	7.0	8.0	9.0	9.99
定格総荷重 (kg)	1,080	985	880	770	670	570	500	435

ブーム①+②+③+④+⑤									
作業半径 (m)	4.5以下	5.0	6.0	7.0	8.0	9.0	10.0	11.0	12.16
定格総荷重 (kg)	790	660	520	430	380	340	310	280	260

**△注意事項**

- アウトリガ最大張出以外での使用は、危険ですのでおやめください。
- アウトリガ最大張出時の定格総荷重は左記の表の通りです。総荷重の範囲に従ってください。
- アウトリガ張出時は「ロックピン」を確実に挿入ください。

水中ポンプ  
水処理機械発電・溶接  
照明機器コンプレッサ  
エア機械

ハウス・備品

通信計測機器

環境関連機器

掘削・運搬  
林業機械道路・整地  
保安・鉄道レンタカー  
車両機械高所作業車  
作業定場・建築機器

荷揚重機械

コンクリート機器

汎用機器

フロント  
関連機器基礎  
地盤改良機シールド  
推進機械特定現場  
仕様

資料