



# 荷取構台・吊り治具

- スカイレシーバー
- スカイプラットフォーム
- ピットレシーバー

水中ポンプ  
水処理機械

発電・溶接  
照明機器

コンプレッサ  
エア機械

ハウス・備品

通信計測機器

環境関連機器

掘削・運搬  
林業機械

道路・整地  
保安・鉄道

レンタカー  
車両機械

高所作業車  
作業足場・建築機器

荷役  
揚重機械

コンクリート機器

汎用機器

プラント  
関連機器

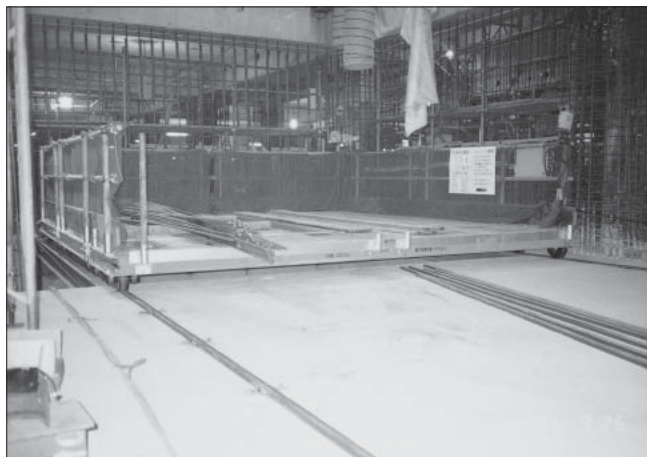
基礎  
地盤改良機

シールド  
推進機械

特定現場  
仕様

資 料

## ピットレシーバー



商品コード	T2A 05010	T2A 06010	T2A 07010	T2A 03020	T2A 04020	T2A 05020	T2A 06020	T2A 07020	
メーカー	日本技術センター								
型式	5型	6型	7型	3型	4型	5型	6型	7型	
駆動方式	手押し式								
積載荷重 (kg/m <sup>2</sup> )	600(等分布)								
寸法	全幅W (mm)	5,000	6,000	7,000	3,000	4,000	5,000	6,000	7,000
	全長L (mm)	1,000			2,000				
	レール中心間寸法 (mm)	4,750	5,750	6,750	2,750	3,750	4,750	5,750	6,750
	全高H (mm)	380							
質量 (kg)	420	560	620	470	560	620	840	940	

※積載荷重は、等分布で600(kg/m<sup>2</sup>)です。  
 ※車輪は台車1台につき4個(φ170)です。  
 ※型式が同じ(全幅が同じ)であれば、連結が可能です。  
 ※レールは角鋼(□44×44)を使用します(販売品)。  
 ◎モーター式もご用意できます。

EG

## スカイプラットフォーム



商品コード	T2C 10000	T2C 15000	T2C 38000
メーカー	カジマメカトロエンジニアリング		
型式	KSS-1	KSL-2	KS-2
最大積載荷重 (kg)	1,000	1,500	3,800
寸法	全長L (mm)	7,500	
	全幅W (mm)	2,300	
荷台寸法 (mm)	1,410×5,520	1,910×7,000	1,860×7,000
対応高さ(梁下~コン天) (mm)	1,750×4,050		1,800×4,100
質量 (kg)	1,000	2,000	2,650

EG

## スカイレシーバー



●ベランダにも取り付け可能です。

商品コード	T2D 36161	T2D 54163	
メーカー	日本技術センター		
型式	2型	3型	
最大積載荷重 (kg)	1,500		
寸法	全長L (mm)	3,850	5,679
	全幅W (mm)	1,750	
	全高H (mm)	1,300	
許容階高 (mm)	2,700~3,200		
サポート芯々間 (mm)	3,780	5,609	
質量	荷台 (kg)	800	1,100
	サポート (kg)	100×2	

EG

## リーチランサー

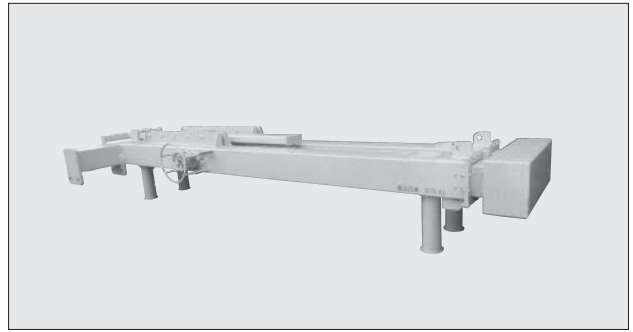


商品コード	T8F 00450	T8F 01500
メーカー	日本技術センター	
型式	RB-0450	RB-1500
最大積載荷重 (kg)	450	1,500
揚重機能	有り(1.5m)	無し
寸法	全長L (mm)	4,378
	全幅W (mm)	1,309
	全高H (mm)	850
質量 (kg)	1,100	2,050

※ウエイト移動の動力は、バッテリー(DC24V)です。  
 ※ウエイト操作は、優先ペンダント(約3m)で行います。  
 ※オプションとして、リーチ延長が可能です(1.5tタイプのみ)。

EG

## 伸縮ランサー

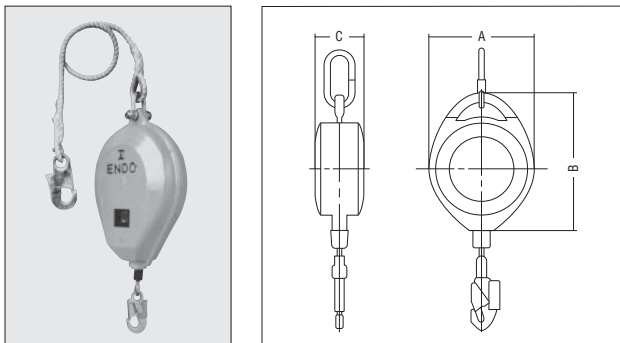


商品コード	T8G 08000	
メーカー	釜清製作所	
型式	ASB-08	
最大積載荷重 (kg)	8,000	
荷台長さ (mm)	5,798~7,650	
長さ調節	5段階	
収納時寸法	全長L (mm)	5,868
	全幅W (mm)	2,240
	全高H (mm)	1,020
質量 (kg)	3,075	

※吊位置により最大吊荷重は異なります。

EG

## セーフティロック安全帯



- 墜落時のショックを吸収する為の滑りクラッチ構造です。
- ボールベアリング入りでワイヤロープの伸縮がスムーズです。

商品コード	DH1 10010	DH1 12010	DH1 20010	DH1 25010
メーカー	遠藤工業	トヨーコーケン	遠藤工業	
ワイヤー (m)	10	12	20	25
最大使用荷重 (kg)	100			
寸法	A (mm)	222	198	257
	B (mm)	300	262	329
	C (mm)	76.5	90	122
質量 (kg)	6.5	4.2	7.4	13.5

△安全管理上、レンタルが終了しましたら、すみやかにご返却ください。

KG

## ロングスパンエレベーター



商品コード	YY1 90010	
型式	MLF-900型(トライアン)	
積載荷重 (kg)	900	
脚柱間隔 (m)	5~9	
最大揚程 (m)	100	
周波数 (Hz)	50専用/60専用	
電圧 (V)	三相 200/220	
電動機	2.2kW×4P×2台	
昇降速度 (m/min)	10	
壁つなぎ間隔 (m)	7.0以内	

SI

## 工事用エレベーター



商品コード	YY2 09022	
型式	KIE-900 I 型(アストラ)	
積載能力 (kg)	900(13名)	
昇降速度 (m/min)	22	
最大揚程 (m)	130	
周波数 (Hz)	50専用/60専用	
電圧 (V)	三相 200/220	
電動機	6.3kW×4P×2台	
駆動方式	ラック・ピニオン方式	
運転方法	ゲージ内レバースイッチ操作	
速度制御方式	インバータ制御	
ゲージ内寸法 (mm)	4,100L×870B×2,300H	
壁つなぎ間隔 (m)	9.5以内	

SI

### 荷取構台・吊り治具

- セーフティロック安全帯
- 伸縮ランサー
- 工事用エレベーター
- リーチランサー
- ロングスパンエレベーター

水中ポンプ  
水処理機械

発電・溶接  
照明 機械

コンプレッサ  
エア 機械

ハウス・備品

通信計測機器

環境関連機器

掘削・運搬  
林業 機械

道路・整地  
保安・鉄道

レンタカー  
車両 機械

高所作業車  
作業足場・建築機器

荷役  
重 機械

コンクリート機器

汎用 機器

プラント  
関連 機器

基礎  
地盤改良機

シールド  
推進 機械

特定現場  
仕様

資 料