

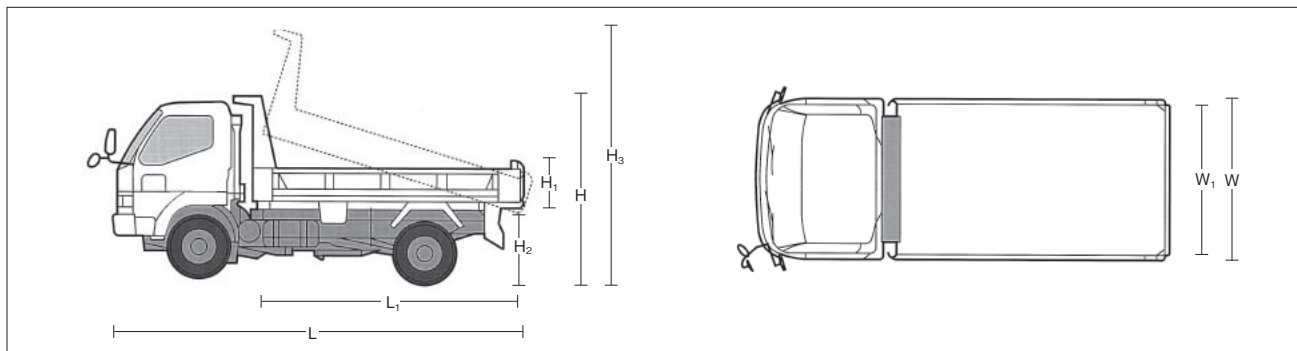


# レンタカー

- スライドダンプ
- 三転ダンプ
- 2t・4tダンプ

## 2t・4tダンプ

免 車検

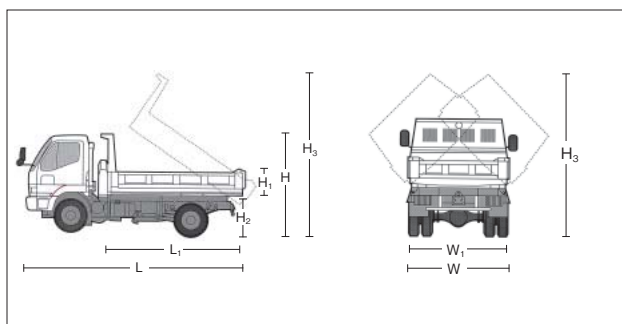


| 商品コード                      | SAA 20000                | SAA 30000 | SAA 40000 | SAA 2A000 |
|----------------------------|--------------------------|-----------|-----------|-----------|
| 呼称                         | 2tダンプ                    | 3tダンプ     | 4tダンプ     | 2tダンプ/低床  |
| 積載荷重 (kg)                  | 2,000                    | 3,000     | 3,750     | 2,000     |
| 乗車定員 (人)                   | 3                        |           |           |           |
| 燃料                         | 軽油                       |           |           |           |
| 燃料タンク容量 (L)                | 75                       |           | 100       | 75        |
| 寸法                         | 全長L (mm)                 | 4,690     | 5,420     | 4,690     |
|                            | 全幅W (mm)                 | 1,695     | 2,200     | 1,695     |
|                            | 全高H (mm)                 | 1,980     | 2,490     | 1,970     |
|                            | 荷台長L <sub>1</sub> (mm)   | 3,050     | 3,100     | 3,400     |
|                            | 荷台幅W <sub>1</sub> (mm)   | 1,600     |           | 2,060     |
|                            | 荷台高さH <sub>1</sub> (mm)  | 320       | 370       | 340       |
|                            | 床面地上高H <sub>2</sub> (mm) | 965       | 975       | 1,085     |
| ダンプアップ高H <sub>3</sub> (mm) | 3,900                    | 3,850     | 4,535     | 3,895     |
| 車両重量 (kg)                  | 2,800                    | 2,780     | 4,040     | 2,800     |

※スペックはメーカーによって違いがございます。  
◎サイドシート付もございます。

## 三転ダンプ

免 車検

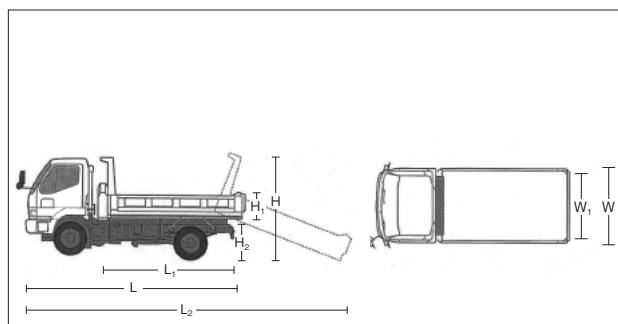


| 商品コード                      | SAB 20000                | SAB 40000             |
|----------------------------|--------------------------|-----------------------|
| 呼称                         | 2tダンプ三転                  | 4tダンプ三転               |
| 積載荷重 (kg)                  | 2,000                    | 3,650                 |
| 乗車定員 (人)                   | 3                        |                       |
| 燃料                         | 軽油                       |                       |
| 燃料タンク容量 (L)                | 75                       | 100                   |
| 寸法                         | 全長L (mm)                 | 4,670                 |
|                            | 全幅W (mm)                 | 1,695                 |
|                            | 全高H (mm)                 | 1,980                 |
|                            | 荷台長L <sub>1</sub> (mm)   | 3,050                 |
|                            | 荷台幅W <sub>1</sub> (mm)   | 1,600                 |
|                            | 荷台高さH <sub>1</sub> (mm)  | 320                   |
|                            | 床面地上高H <sub>2</sub> (mm) | 1,050                 |
| ダンプアップ高H <sub>3</sub> (mm) | リア 3,725<br>サイド 2,725    | リア 4,375<br>サイド 3,250 |
| 車両重量 (kg)                  | 2,930                    | 4,180                 |

※スペックはメーカーによって違いがございます。

## スライドダンプ

免 車検



| 商品コード                      | SAF 30000                | SAF 40000 |
|----------------------------|--------------------------|-----------|
| 呼称                         | 3tスライドダンプ                | 4tスライドダンプ |
| 積載荷重 (kg)                  | 2,900                    | 3,600     |
| 乗車定員 (人)                   | 3                        |           |
| 燃料                         | 軽油                       |           |
| 燃料タンク容量 (L)                | 75                       | 100       |
| 寸法                         | 全長L (mm)                 | 4,685     |
|                            | 全幅W (mm)                 | 1,695     |
|                            | 全高H (mm)                 | 1,980     |
|                            | 荷台長L <sub>1</sub> (mm)   | 3,050     |
|                            | 荷台幅W <sub>1</sub> (mm)   | 1,600     |
|                            | 荷台高さH <sub>1</sub> (mm)  | 370       |
|                            | 床面地上高H <sub>2</sub> (mm) | 960       |
| スライド時全長L <sub>2</sub> (mm) | 7,200                    |           |
| 車両重量 (kg)                  | 3,295                    | 4,135     |

※スペックはメーカーによって違いがございます。

水中ポンプ  
水処理機械

発電・溶接  
照明機器

コンプレッサ  
エア機械

ハウス・備品

通信計測機器

環境関連機器

掘削・運搬  
林業機械

道路・整地  
保安 鉄道

レンタカー  
車両機械

高所作業車  
作業足場 建築機器

荷役  
重機械

コンクリート機器

汎用機器

プラント  
関連機器

基礎  
盤改良機

シールド  
推進機械

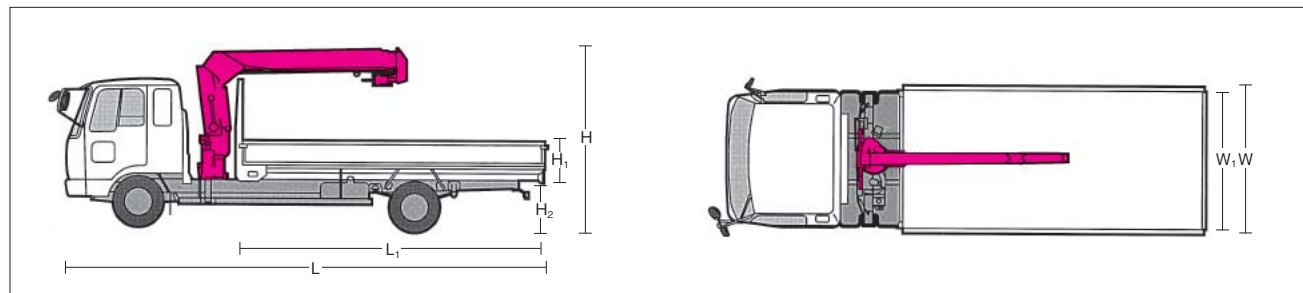
特定現場  
仕様

資料



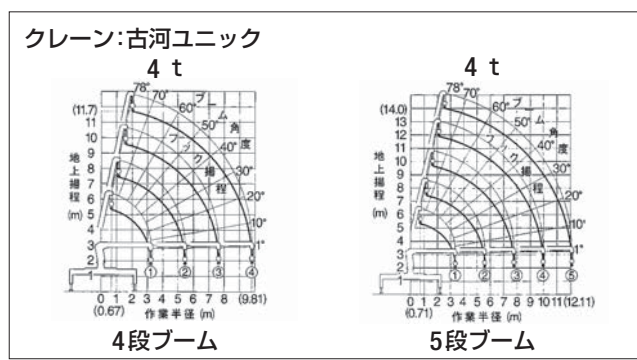
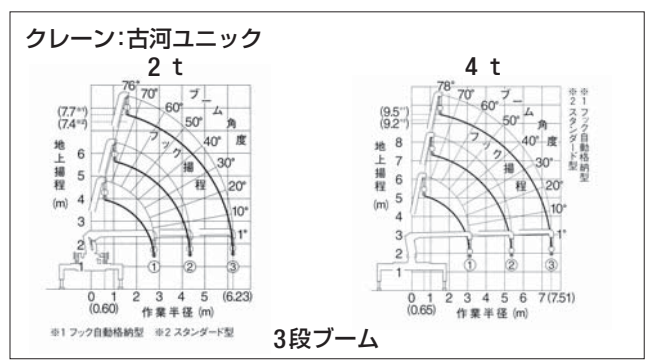
# 2t・4tトラッククレーン付

技 免 車検



| 商品コード       | SBB 20030                | SBB 40030   | SBB 40040   | SBB 40050   |       |
|-------------|--------------------------|-------------|-------------|-------------|-------|
| 呼称          | クレーン付2tトラック              | クレーン付4tトラック | クレーン付4tトラック | クレーン付4tトラック |       |
| 積載荷重 (kg)   | 2,000                    | 2,750       | 2,650       | 2,500       |       |
| ブーム段数 (段)   | 3                        |             | 4           | 5           |       |
| 乗車定員 (人)    | 3                        |             |             |             |       |
| 燃料          | 軽油                       |             |             |             |       |
| 燃料タンク容量 (L) | 100                      |             |             |             |       |
| 寸法          | 全長L (mm)                 | 6,080       | 8,195       | 8,195       | 8,195 |
|             | 全幅W (mm)                 | 1,930       | 2,260       | 2,260       | 2,260 |
|             | 全高H (mm)                 | 2,645       | 3,020       | 3,020       | 3,050 |
|             | 荷台長L <sub>1</sub> (mm)   | 3,600       | 5,400       | 5,400       | 5,400 |
|             | 荷台幅W <sub>1</sub> (mm)   | 1,790       | 2,140       | 2,140       | 2,140 |
|             | 荷台高さH <sub>1</sub> (mm)  | 380         | 400         | 400         | 400   |
|             | 床面地上高H <sub>2</sub> (mm) | 1,010       | 1,090       | 1,090       | 1,090 |
| 車両重量 (kg)   | 3,530                    | 5,055       | 5,145       | 5,300       |       |

\*スペースはメーカーによって違いがございます。  
 ◎ラジコン仕様車もございます。 ◎ETC車載器付きもございます。 ◎パトライト仕様もございます。 ◎モーメントリミッター・高さ制限機能付もございます。



### 空車時クレーン定格総荷重・作業半径

◎2t×3段(SBB 20030) 2tトラッククレーン付

| 作業半径 (m)     | 0.68~1.7 | 2.0  | 2.2        | 2.5  | 3.0  | 3.5  | 4.0  | 5.0         | 6.0  |
|--------------|----------|------|------------|------|------|------|------|-------------|------|
| ①、①+②使用時 (t) | 2.33     | 2.03 | 1.73       | 1.33 | 0.93 | 0.73 | 0.61 | 0.58(4.35m) |      |
| ①+②+③使用時 (t) | -        |      | 1.23(2.6m) |      | 0.93 | 0.73 | 0.58 | 0.43        | 0.33 |

◎4t×3段(SBB 40030) 4tトラッククレーン付

| 作業半径 (m)     | 0.65~2.6 | 2.7  | 3.0  | 3.5  | 4.0  | 4.5  | 5.0  | 5.5         | 6.0  | 7.0  | 7.51 |
|--------------|----------|------|------|------|------|------|------|-------------|------|------|------|
| ①、①+②使用時 (t) | 2.93     | 2.73 | 2.23 | 1.63 | 1.25 | 1.05 | 0.90 | 0.83(5.36m) |      | -    |      |
| ①+②+③使用時 (t) | -        | 2.23 | 2.08 | 1.63 | 1.25 | 1.05 | 0.88 | 0.75        | 0.66 | 0.54 | 0.5  |

◎4t×4段(SBB 40040) 4tトラッククレーン付

| 作業半径 (m)       | 0.67~2.6 | 2.7  | 3.0  | 3.5  | 4.0  | 4.5  | 5.0  | 5.5         | 6.0  | 7.0  | 8.0         | 9.0  | 9.81 |
|----------------|----------|------|------|------|------|------|------|-------------|------|------|-------------|------|------|
| ①、①+②使用時 (t)   | 2.93     | 2.63 | 2.28 | 1.73 | 1.33 | 1.08 | 0.93 | 0.78(5.46m) |      | -    |             |      |      |
| ①+②+③使用時 (t)   | -        | 2.33 | 2.13 | 1.68 | 1.33 | 1.08 | 0.93 | 0.78        | 0.68 | 0.50 | 0.45(7.63m) |      | -    |
| ①+②+③+④使用時 (t) | -        |      | -    |      | 1.03 | 0.93 | 0.83 | 0.75        | 0.68 | 0.50 | 0.40        | 0.35 | 0.33 |

◎4t×5段(SBB 40050) 4tトラッククレーン付

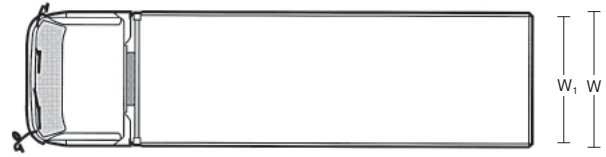
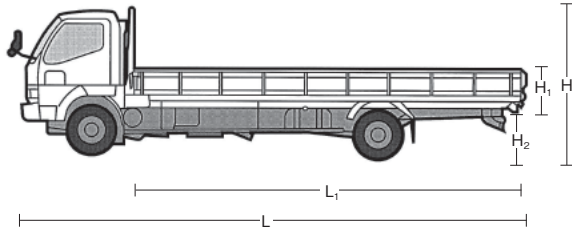
| 作業半径 (m)         | 0.71~2.4 | 2.5  | 2.7  | 3.0  | 3.5  | 4.0  | 4.5  | 5.0  | 5.5         | 6.0  | 7.0  | 8.0         | 9.0         | 10.0 | 11.0 | 12.11 |
|------------------|----------|------|------|------|------|------|------|------|-------------|------|------|-------------|-------------|------|------|-------|
| ①、①+②使用時 (t)     | 2.93     | 2.78 | 2.58 | 2.28 | 1.93 | 1.63 | 1.43 | 1.25 | 1.13(5.59m) |      | -    |             |             |      |      |       |
| ①+②+③使用時 (t)     | -        | -    | 2.23 | 2.03 | 1.68 | 1.38 | 1.20 | 1.05 | 0.93        | 0.83 | 0.68 | 0.63(7.79m) |             | -    |      |       |
| ①+②+③+④使用時 (t)   | -        |      | -    |      | 1.03 | 0.93 | 0.83 | 0.78 | 0.73        | 0.63 | 0.53 | 0.48        | 0.46(9.95m) |      | -    |       |
| ①+②+③+④+⑤使用時 (t) | -        |      | -    |      | 0.76 | 0.63 | 0.55 | 0.48 | 0.40        | 0.35 | 0.31 | 0.28        | 0.25        | 0.25 |      | -     |

\*上表は水平堅土上で、クレーン本体アウトリガを最大張出したときの性能であり、つり具等の質量を含んだ値です。

- 水中ポンプ 水処理機械
- 発電・溶接 照明機器
- コンプレッサ エア機械
- ハウス・備品
- 通信計測機器
- 環境関連機器
- 掘削・運搬 林業機械
- 道路・整地 保安・鉄道
- レンタカー 車両機械
- 高所作業車 作業定場 建築機器
- 荷役 役場 重機械
- コンクリート機器
- 汎用機器
- フロント 関連機器
- 基礎 地盤改良機
- シールド 推進機械
- 特定現場 仕様
- 資料

# 2t・4tトラック

免 車検



| 商品コード       | SBA 2A000                | SBA 40000 | SBA 2B000     |
|-------------|--------------------------|-----------|---------------|
| 呼称          | 2tトラック(ロング)/低床           | 4t平       | 2tトラック/低床/ワイド |
| 積載荷重 (kg)   | 2,000                    | 3,900     | 2,000         |
| 乗車定員 (人)    | 3                        |           |               |
| 燃料          | 軽油                       |           |               |
| 燃料タンク容量 (L) | 100                      |           |               |
| 寸法          | 全長L (mm)                 | 6,070     | 6,145         |
|             | 全幅W (mm)                 | 1,905     | 2,170         |
|             | 全高H (mm)                 | 2,200     | 2,250         |
|             | 荷台長L <sub>1</sub> (mm)   | 4,355     | 4,355         |
|             | 荷台幅W <sub>1</sub> (mm)   | 1,790     | 2,070         |
|             | 荷台高さH <sub>1</sub> (mm)  | 380       | 380           |
|             | 床面地上高H <sub>2</sub> (mm) | 895       | 1,080         |
| 車両重量 (kg)   | 2,810                    | 3,340     | 2,660         |

※スペックはメーカーによって違いがございます。  
 ※その他各種取り扱いしております。  
 ◎リフト付もございます。

# 軽ダンプ4WD・軽トラック

免 車検

軽ダンプ



軽トラック



| 商品コード       | SAA 00B00                  | SBA 00000 |       |
|-------------|----------------------------|-----------|-------|
| 呼称          | 軽ダンプ/4WD                   | 軽トラック     |       |
| 積載荷重 (kg)   | 350                        |           |       |
| 乗車定員 (人)    | 2                          |           |       |
| 燃料          | ガソリン                       |           |       |
| 燃料タンク容量 (L) | 40                         |           |       |
| 寸法          | 全長L (mm)                   | 3,395     |       |
|             | 全幅W (mm)                   | 1,475     |       |
|             | 全高H (mm)                   | 1,810     | 1,790 |
|             | 荷台長L <sub>1</sub> (mm)     | 1,880     | 1,940 |
|             | 荷台幅W <sub>1</sub> (mm)     | 1,380     | 1,410 |
|             | ダンプアップ高H <sub>1</sub> (mm) | 3,000     | —     |
|             | 車両重量 (kg)                  | 990       | 720   |

※スペックはメーカーによって違いがございます。

# ライトバン・軽バン

免 車検

ライトバン



軽バン



| 商品コード       | SCA 04A00              | SCA 03000    |              |
|-------------|------------------------|--------------|--------------|
| 呼称          | ライトバン                  | 軽バン          |              |
| 積載荷重 (kg)   | 300(150)               | 350(250)     |              |
| 乗車定員 (人)    | 2(5)                   | 2(4)         |              |
| 燃料          | ガソリン                   |              |              |
| 燃料タンク容量 (L) | 41                     | 40           |              |
| 寸法          | 全長L (mm)               | 4,395        | 3,395        |
|             | 全幅W (mm)               | 1,695        | 1,475        |
|             | 全高H (mm)               | 1,500        | 1,875        |
|             | 荷台長L <sub>1</sub> (mm) | 1,830(1,085) | 1,700(885)   |
|             | 荷台幅W <sub>1</sub> (mm) | 1,285(1,305) | 1,240(1,360) |
|             | 車両重量 (kg)              | 1,120        | 880          |

※スペックはメーカーによって違いがございます。  
 ※乗用車も各種取り扱いしておりますので、お問い合わせください。

# レンタカー

- ライトバン・軽バン
- 軽ダンプ4WD・軽トラック
- 2t・4tトラック

水中ポンプ  
水処理機械

発電・溶接  
照明機器

コンプレッサ  
エア機械

ハウス・備品

通信計測機器

環境関連機器

掘削・運搬  
林業機械

道路・整地  
保安・鉄道

レンタカー  
車両機械

高所作業車  
作業足場・建築機器

荷役  
重機械

コンクリート機器

汎用機器

プラント  
関連機器

基礎  
盤改良機

シールド  
推進機械

特定現場  
仕様

資料



# レンタカー

●アルミバン  
●1BOX  
●Wキャブトラック

## Wキャブトラック

免 車検



|             |                        |       |
|-------------|------------------------|-------|
| 商品コード       | SBA BA010              |       |
| 呼称          | 1.25t/WC/低床            |       |
| 積載荷重 (kg)   | 1,250                  |       |
| 乗車定員 (人)    | 6                      |       |
| 燃料          | 軽油                     |       |
| 燃料タンク容量 (L) | 70                     |       |
| 寸法          | 全長L (mm)               | 4,690 |
|             | 全幅W (mm)               | 1,695 |
|             | 全高H (mm)               | 1,970 |
|             | 荷台長L <sub>1</sub> (mm) | 2,120 |
|             | 荷台幅W <sub>1</sub> (mm) | 1,615 |
| 車両重量 (kg)   | 2,240                  |       |

※スペックはメーカーによって違いがございます。

## 1BOX

免 車検



|             |           |       |
|-------------|-----------|-------|
| 商品コード       | SCA 00001 |       |
| 呼称          | 1BOX      |       |
| 乗車定員 (人)    | 6         |       |
| 燃料          | ガソリン      |       |
| 燃料タンク容量 (L) | 48        |       |
| 寸法          | 全長L (mm)  | 4,285 |
|             | 全幅W (mm)  | 1,635 |
|             | 全高H (mm)  | 1,850 |
| 車両重量 (kg)   | 1,320     |       |

※スペックはメーカーによって違いがございます。  
※乗用車も各種取り扱っておりますのでお問い合わせください。

水中ポンプ  
水処理機械

発電・溶接  
照明機器

コンプレッサ  
エア機械

ハウス・備品

通信計測機器

環境関連機器

掘削・運搬  
林業機械

道路・整地  
保安・鉄道

## アルミバン

免 車検



|             |                        |       |
|-------------|------------------------|-------|
| 商品コード       | SBH 20000              |       |
| 呼称          | 2tアルミバン                |       |
| 積載荷重 (kg)   | 2,000                  |       |
| 乗車定員 (人)    | 3                      |       |
| 燃料          | 軽油                     |       |
| 燃料タンク容量 (L) | 70                     |       |
| 寸法          | 全長L (mm)               | 4,855 |
|             | 全幅W (mm)               | 1,890 |
|             | 全高H (mm)               | 2,780 |
|             | 荷台長L <sub>1</sub> (mm) | 3,100 |
|             | 荷台幅W <sub>1</sub> (mm) | 1,780 |
|             | 荷台高H <sub>1</sub> (mm) | 1,840 |
| 車両重量 (kg)   | 2,530                  |       |

レンタカー  
車両機械

高所作業車  
作業定場 建築機器

荷役  
揚重機械

コンクリート機器

汎用機器

フロント  
関連機器

基礎  
地盤改良機

シールド  
推進機械

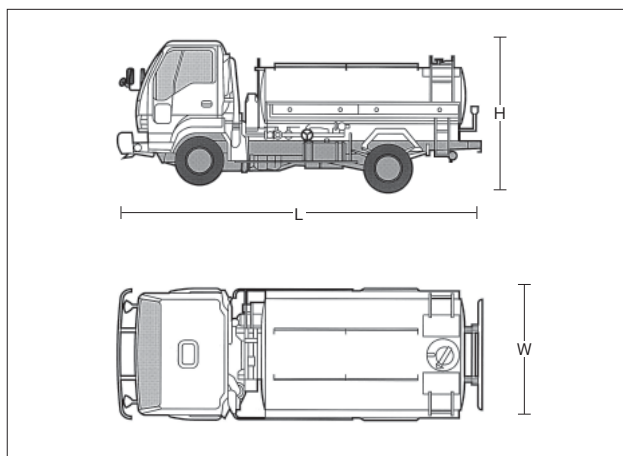
特定現場  
仕様

資料



## 散水車

免 車検



| 商品コード      |               | SFA 02200      | SFA 04200 |
|------------|---------------|----------------|-----------|
| 呼称         |               | 洗浄式            |           |
|            |               | 2t             | 4t        |
| タンク        | 容量 (L)        | 2,000          | 4,000     |
|            | 幅(長径) (mm)    | 1,650          | 1,800     |
|            | 高さ(短径) (mm)   | 800            | 930       |
|            | 長さ (mm)       | 2,140          | 3,300     |
| ポンプ        | 口径 (mm)       | 配管φ50          | 配管φ65     |
|            | 最大吐出量 (L/min) | 500            | 900       |
|            | 吸込揚程 (m)      | 6              | 4         |
| 散水方式       |               | 前方圧力式<br>後方重力式 |           |
| 寸法         | 全長L (mm)      | 4,985          | 6,000     |
|            | 全幅W (mm)      | 1,695          | 2,170     |
|            | 全高H (mm)      | 1,980          | 2,370     |
| 車両総重量 (kg) |               | 5,055          | 7,985     |
| 適用シャーシ     |               | 2t車            | 4t車       |

## バキュームコレクター

免 車検



| 商品コード                       |          | SQA 03000       |
|-----------------------------|----------|-----------------|
| 風量 (m <sup>3</sup> /min)    |          | 25              |
| 真空圧 (kPa {mmHg})            |          | -93.3{-700}     |
| 吸引能力(ドライ砂/汚泥) (t/h)         |          | 7/20(ホース20m使用時) |
| レシーバタンク容量 (m <sup>3</sup> ) |          | 2               |
| 寸法                          | 全長L (mm) | 5,160           |
|                             | 全幅W (mm) | 1,880           |
|                             | 全高H (mm) | 2,390           |
| 車両総重量 (kg)                  |          | 6,555           |
| 適用シャーシ                      |          | 3t車             |

## カーナビ



| 商品コード    |          | R6G F0100 004  | R6G F0100 006 |
|----------|----------|----------------|---------------|
| 型式       |          | CN-SL305L      | CN-SL320L     |
| 電源       |          | DC12Vシガーライター   |               |
| 地図ディスク容量 |          | 4GBフラッシュメモリー内蔵 |               |
| モニター     |          | 5V型TFT液晶モニター   |               |
| 寸法       | 全長L (mm) | 128            |               |
|          | 全幅W (mm) | 18.8           |               |
|          | 全高H (mm) | 85             |               |
| 質量 (g)   |          | 約210           |               |

㊦

レンタカー

カーナビ  
バキュームコレクター  
散水車

水中ポンプ  
水処理機械

発電・溶接  
照明機器

コンプレッサ  
エア機械

ハウス・備品

通信計測機器

環境関連機器

掘削・運搬  
林業機械

道路・整地  
保安・鉄道

レンタカー  
車両機械

高所作業車  
作業足場・建築機器

荷役  
起重機械

コンクリート機器

汎用機器

プラント  
関連機器

基礎  
地盤改良機

シールド  
推進機械

特定現場  
仕様

資料